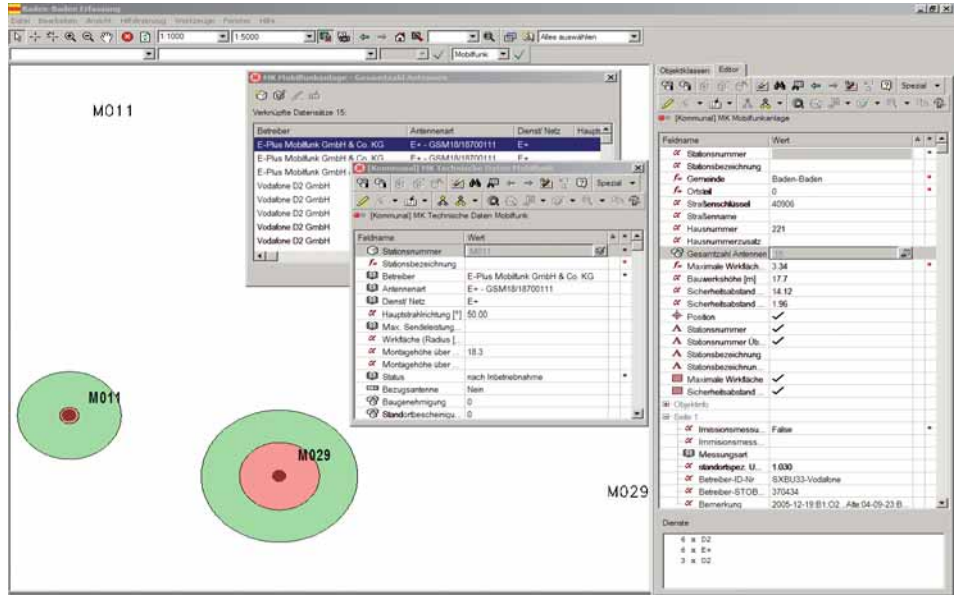


# Kommunale Smallworld-Lösungen bei der Stadt Baden-Baden

## Einleitung

Mobile Kommunikation ist heute allgegenwärtig - zur Gewährleistung der Erreichbarkeit sind Mobilfunkanlagen unverzichtbar. Die **Stadt Baden-Baden** ist an einer dauerhaften Dokumentation der Standorte und Eigenschaften der im Stadtgebiet vorhandenen Mobilfunkanlagen interessiert. Als langjähriger Nutzer des Smallworld GIS ist die **Stadt Baden-Baden** bereits mit dessen Stärken vertraut. Somit fiel die Entscheidung leicht, die Dokumentation innerhalb der Smallworld-Architektur vorzunehmen. Die **ITS** wurde mit der Umsetzung beauftragt, wobei aus dieser Projektlösung ein Standard-Produkt entwickelt wurde, welches auf Basis von Smallworld 4 auch für andere Kunden zum Einsatz kommen kann.



**Bild : Mobilfunkkataster im Smallworld GIS**

## ITS-Mobilfunkkataster

Das **ITS-Mobilfunkkataster** ist in der Lage, Mobilfunkanlagen und die Eigenschaften der auf ihnen installierten Antennen zu dokumentieren. Die räumliche Lage wird durch die Anlagenposition und Beschriftungen für Bestands- und Übersichtsplan visualisiert. Weiterhin werden Antennen-Wirkungsradien und die Sicherheitsabstände in Form von konzentrischen Kreisen veranschaulicht. Damit werden die Stärken des Smallworld GIS im Bereich räumlicher Analysen optimal genutzt.

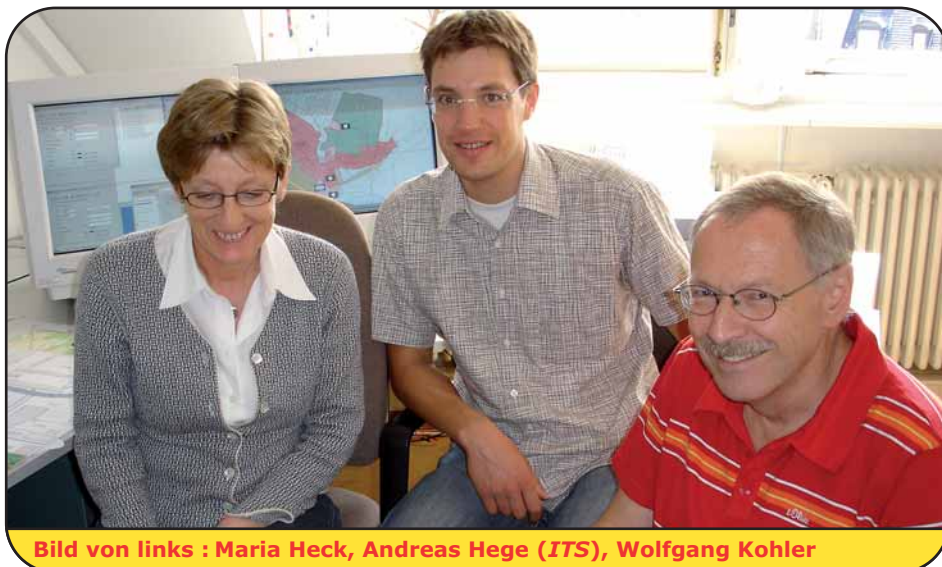
## Forstkataster

Von der **ITS** wurde für das städtische Forstamt eine Fachschale zur Dokumentation des **Forstkatasters** entwickelt. Die Grundlagen, wie z.B. die Erfassung der forstlich relevanten Flächen und Wege, sind bereits abgeschlossen. Aktuell werden hier die Daten der neuen Forsteinrichtung übernommen. In Kombination mit Luftbildern lassen sich so wertvolle Forstkarten und Auswertungen über **Altersstruktur, Gesundheitszustand und Baumartenverteilung** erstellen.

## ALKIS

Da die **Stadt Baden-Baden** ihr Liegenschaftskataster selbst führt, laufen im Fachbereich Vermessung parallel zum Upgrade auf Version 4 auch die Vorbereitungen für die Umstellung des Katasters auf das **Amtliche Liegenschaftskataster-Informationssystem (ALKIS)**. Der Fachbereich Vermessung führt dabei die getrennt verwalteten Datenbestände ALK und ALB im neuen System **ALKIS** zusammen.

**Stand : August 2006**



**Bild von links : Maria Heck, Andreas Hege (ITS), Wolfgang Kohler**



**Wolfgang Kohler**  
**Fachgebiet-GIS**  
[wolfgang.kohler@baden-baden.de](mailto:wolfgang.kohler@baden-baden.de)



**Dipl.-Ing. Andreas Hege**  
**ITS-Projektleiter**  
[andreas.hege@its-service.de](mailto:andreas.hege@its-service.de)