

Beauskunftung der Strom-Anlagen bei der ESWE Versorgungs AG

Nach der Migration der Strom-Anlagendatenbank in das Smallworld GIS der ESWE Versorgungs AG können nun die Anlagendaten zu Stationen innerhalb eines Fensters visualisiert und die entsprechenden Sachdaten nach MS Excel exportiert werden.

Wiesbaden, im August 2007

Bericht von Dipl.-Ing. Enrico Steffl, Projektleiter der ITS

Einleitung

Mit viel Aufwand wurden bei der **ESWE Versorgungs AG (ESWE)** in den letzten Jahren die Strom-Anlagendaten in separaten Datenbanken außerhalb des *Smallworld GIS* gepflegt. Nachdem diese Daten im vergangenen Jahr in das *Smallworld GIS* überführt wurden und seitdem darin fortgeführt werden, bestand die Anforderung, dass ähnlich dem Altsystem alle Fachdaten einer Strom-Anlage in einer Anwendung übersichtlich dargestellt werden sollen. Nach Festlegung der relevanten Fachdaten durch die **ESWE** wurde durch die **ITS** ein Vorschlag zur Visualisierung unterbreitet. Die Umsetzung erfolgte durch eine intensive Ausnutzung der Möglichkeiten zur Konfiguration einer Anwendung in der *Smallworld SWAF*-Architektur.

Datenansicht der Anlagendaten

Zu berücksichtigen war bei der Realisierung, dass mit geringem Aufwand die angezeigten Daten konfiguriert und die Anwendung auch für andere Anlagendaten, wie zum Beispiel die eines Kabelvertellers, genutzt werden kann. Die anzuzeigenden Anlagendaten der **ESWE** beziehen sich auf Objektklassen der Standard-Fachschale. Die Grundlage bildet die Objektklasse **ST Station**, welche ergänzt wird durch die im Übersichtsschaltbild dokumentierten Anlagenbestandteile :

- **ST MS-Schaltanlage**
- **ST MS/NS-Transformator**
- **ST NS-Trafoleistungsmessung**
- **ST NS-Schaltanlage**
- **ST NS-Leistungsschalter**

Datenexport der Anlagendaten

Neben der Datenansicht bestand eine weitere Anforderung in der Datenausgabe nach *MS Excel*. Die Daten sollen konform zur Übersicht in der Anwendung ausgegeben werden. Im Anschluss kann der Bearbeiter das erzeugte Dokument manuell nachbearbeiten. So kann durch den Einsatz der Snapshot-Funktion die Darstellung des Übersichtsschaltbildes in das Excel-Dokument eingefügt werden.

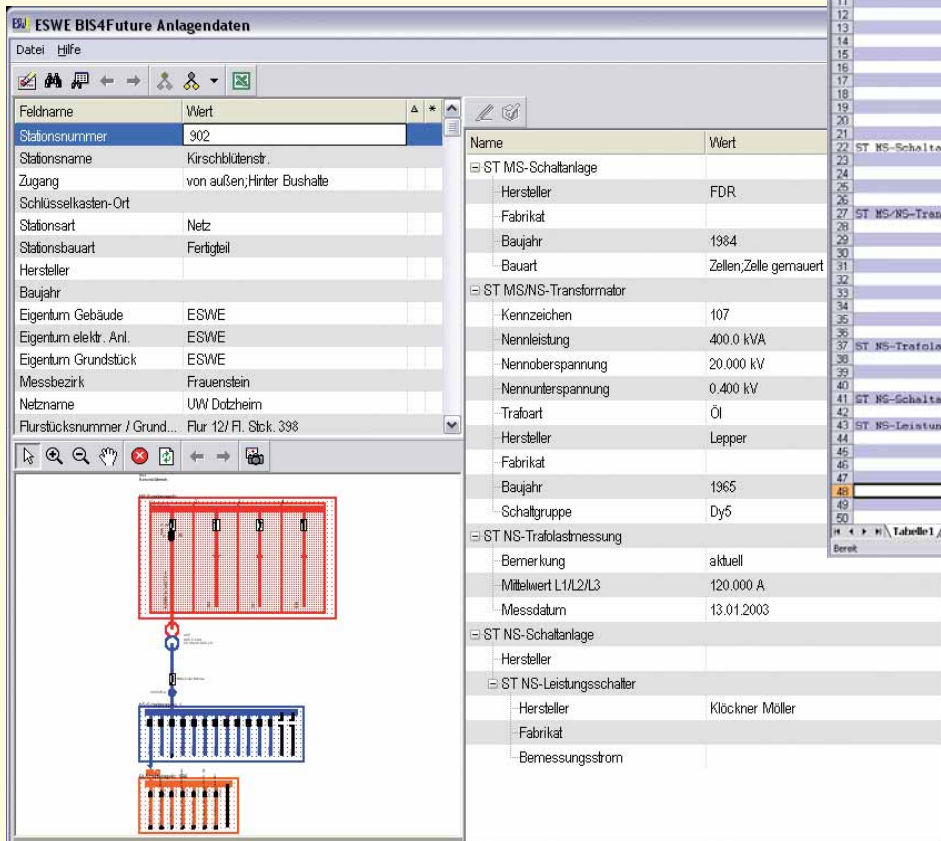


Bild : Beauskunftung einer Strom-Anlage im Smallworld GIS



Bild : Export der Anlagendaten



Dipl.-Ing. Stefan Kozel
GIS-Projektleiter Strom
stefan.kozel@eswe.com