

Integration der Geschäftsprozesse bei den Kommunalen Wasserwerken Leipzig GmbH (KWL)

Einleitung

Die **Kommunalen Wasserwerke Leipzig GmbH (KWL)** liefern jährlich 33,1 Millionen Kubikmeter Trinkwasser und entsorgen das Abwasser umweltgerecht – über ein Leitungsnetz von über 5.500 Kilometern. Einen zentralen Geschäftsprozess zur Unterstützung des laufenden Betriebes bildet dabei die Betriebsmitteldokumentation. Dieser beruht bei den **KWL** auf drei wesentlichen Säulen:

- ▶ **Zentrale Datenhaltung mit Smallworld 4**
- ▶ **Intranet-Auskunft mit ITS-CompanyWeb^{html}**
- ▶ **Mobile Auskunft mit Location Viewer**

Diese drei Säulen wurden bereits in den **ITS MAGIK NEWS 2005** ausführlich vorgestellt. Auf dem geschaffenen Fundament aufbauend, gewinnt die Unterstützung einer Vielzahl von Geschäftsprozessen stetig an Bedeutung.

Geschäftsprozessintegration

Ziel der erfolgreichen Zusammenarbeit zwischen den **KWL** und der **ITS System GmbH** ist die Unterstützung relevanter Geschäftsprozesse durch Integration zu Unternehmensinformationssystemen. Im Vordergrund stehen dabei Lösungen, welche einen automatisierten Datenfluss ohne Medienbrüche gewährleisten und weitere Integrationschritte ermöglichen.

Umsetzung 2006

Dazu wurden im Jahr 2006 die Prozesse :

- ▶ **Kopplung SAP/GIS**
- ▶ **Mobile Datenerfassung**
- ▶ **Bleirohraustauschprozess**
- ▶ **Vermessung** (siehe Bericht auf Seite 71)

hinsichtlich einer GIS-Integration betrachtet und Lösungen gefunden, welche den Anforderungen der **KWL** an Verfügbarkeit, Wirtschaftlichkeit und Effektivität entsprechen.

Kopplung SAP/GIS

Vorrangiges Interesse der **KWL** an einer Kopplung zwischen SAP und Smallworld GIS war der Abgleich der Daten zu den Hausanschlussobjekten. Mit der vorhandenen Technologie auf Basis des **Smallworld Internet Application Servers (SIAS)** implementierte die **ITS System GmbH** einen Webservice, welcher die Änderungen des führenden SAP-Systems laufend in den Smallworld GIS-Datenbestand übernimmt und zeitgleich die Geodaten für das SAP bereitstellt. In einem umfassenden ersten Datenabgleich sind die über 75.000 Hausanschlüsse in beiden Systemen automatisiert referenziert, fehlende Datensätze ergänzt und Unstimmigkeiten beseitigt worden. Die laufende Synchronisierung verläuft für die Nutzer transparent. Mit dem durch die Integration geschaffenen gezielten verlustfreien Informationsfluss wurde neben der verbesserten Datenqualität auch ein wesentlicher Beitrag zur Effektivierung des Geschäftsprozesses geleistet.

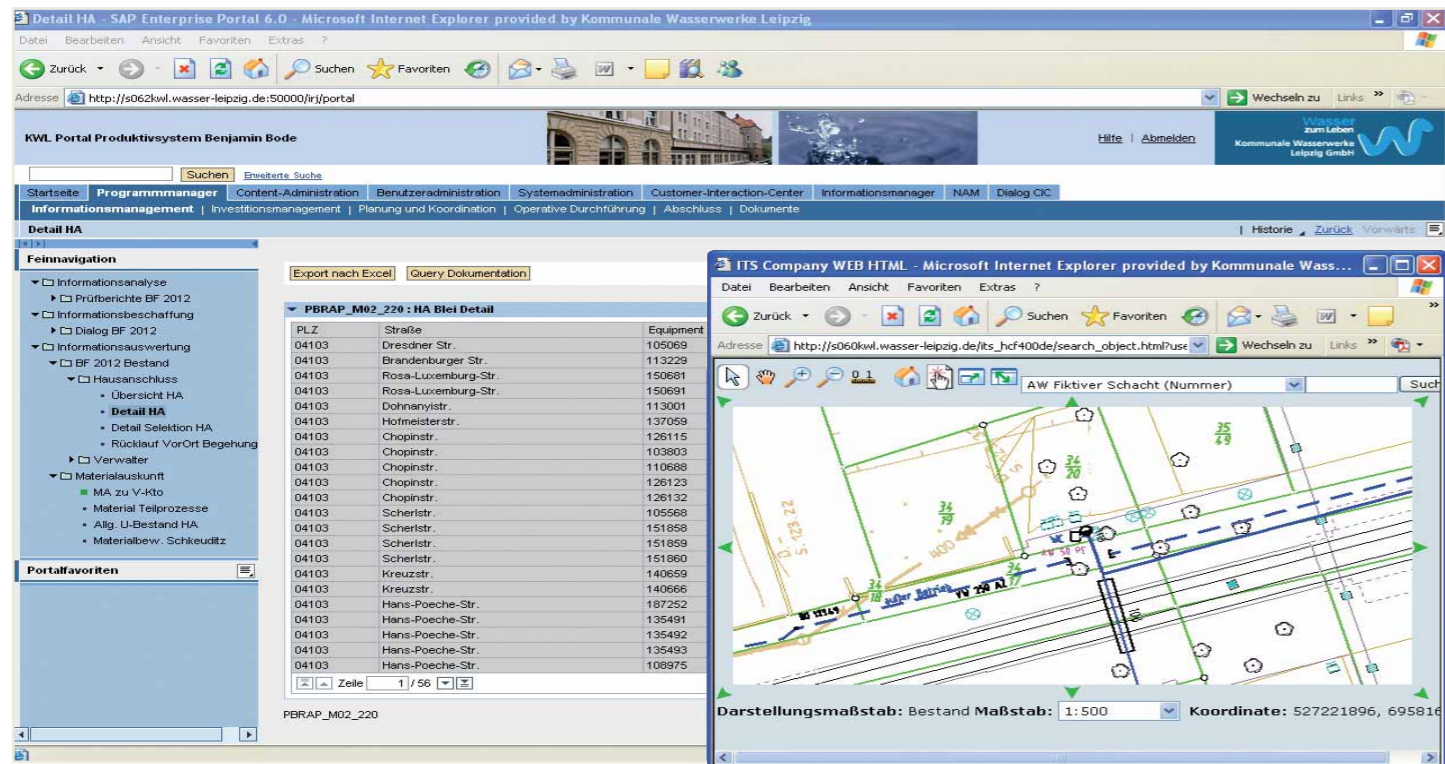


Bild : Aufruf des ITS-CompanyWeb^{html} aus der Portallösung der KWL

Bild : ITS-CompanyWeb^{html}

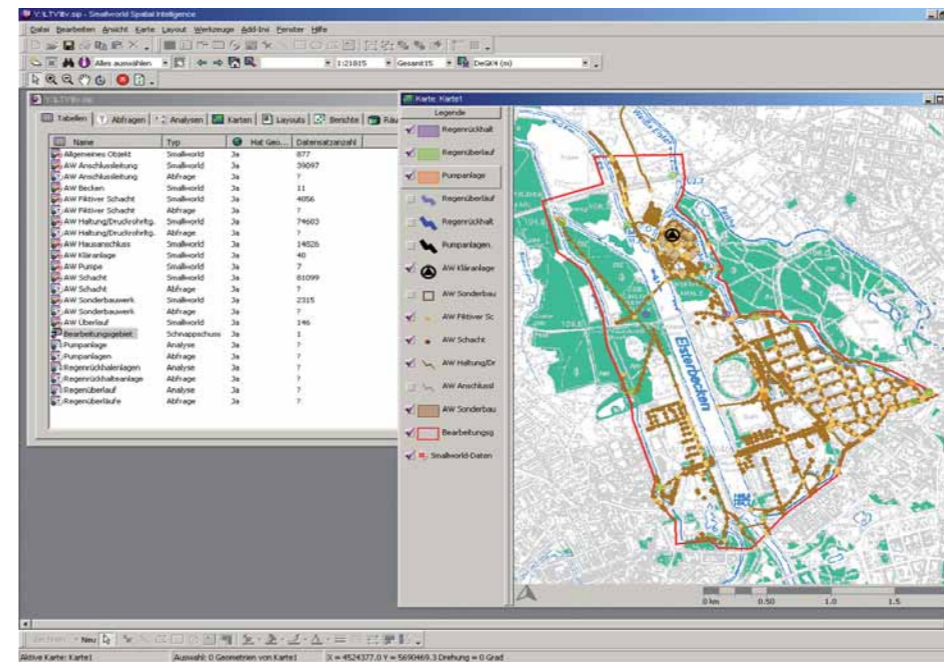


Bild : Einsatz von Spatial Intelligence bei der KWL

Mobile Datenerfassung

In den Unternehmensteilen **Markt und Netze** der **KWL** wurde bereits 2005 die mobile Auskunft mittels **Location Viewer** erfolgreich eingeführt. Auf dieser Grundlage war die Umsetzung der Aufgabenstellung „Mobile Datenerfassung“ auf Basis der ITS-Produkte **Location Manager** und **Integration Manager** folgerichtig. Durch die bekannte und einfache Bedienung konnten die Mitarbeiter der **KWL** schnell und unkompliziert mit den neuen Aufgaben betraut werden. Die Bereitstellung und der automatisierte Rückfluss der Daten in das Smallworld GIS gewährleistet eine hohe Aktualität, geringe Fehlerquote und eine hohe Akzeptanz bei den Mitarbeitern.

Bleirohraustauschprozess

Eines der ehrgeizigsten Ziele der **KWL** stellt die Erfassung und Beseitigung aller Trinkwasseranschlussleitungen aus Blei im Versorgungsgebiet dar. Damit gewährleistet die **KWL** auch zukünftig eine einwandfreie Qualität des Lebensmittels Nummer 1. Alle während des Prozesses erfassten Daten werden durch die umgesetzte SAP/GIS-Kopplung in das Smallworld GIS übertragen und fortgeschrieben. Umfangreiche Analysen und Visualisierungen zur Vorbereitung der Planung und Koordination werden im Vorfeld mit dem Produkt **Smallworld Spatial Intelligence (SI)** durchgeführt. Damit lässt sich der Austausch noch genauer planen.

Fazit

Smallworld GIS 4, Location Viewer und **ITS-Company Web^{html}** bieten ein stabiles Fundament für eine erfolgreiche Unterstützung der Geschäftsprozesse bei den **KWL**. Darauf aufbauend konnten Integrationsprojekte, wie mobile Datenerfassung, die Unterstützung der Vermessung mit **Location Survey** oder der Hausanschlussprozess, durch praxisnahe und wirtschaftliche Lösungen realisiert werden.

Stand : September 2006



Bild von links : KWL-Vermessungstrupp Herr Weichert, Herr Dietrich

Wasser zum Leben
 Kommunale Wasserwerke Leipzig GmbH
 Dipl.-Ing. Heribert Schwarz
 GIS-Projektleiter
 heribert.schwarz@wasser-leipzig.de

ITS System GmbH
 Dipl.-Ing. Gert Grämer
 Senior Consultant
 gert.graemer@its-system.de
 Dipl.-Ing. Volker Neubauer
 Geschäftsführer ITS System GmbH
 volker.neubauer@its-system.de