

Praktischer Einsatz der sisHYD-Schnittstelle

Durch den Einsatz der sisHYD-Schnittstelle der ITS konnte die Salzburg AG die Daten des Gas- und Fernwärmenetzes aus dem Smallworld GIS sowie die Verbrauchsdaten aus SAP IS-U in das Netzberechnungsprogramm sisHYD übernehmen.

Salzburg, im Mai 2007

Bericht von Dipl.-Ing. Markus Stock, Projektleiter der ITS

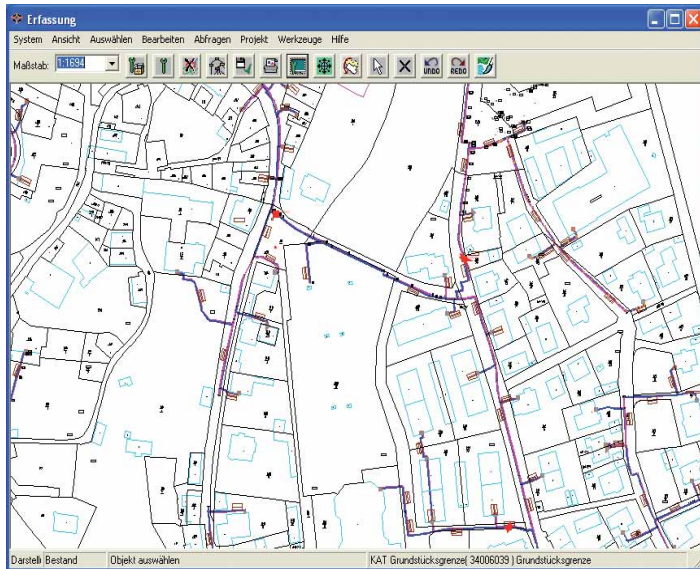


Bild : Fernwärmenetz in der FS Fernwärme im Smallworld GIS

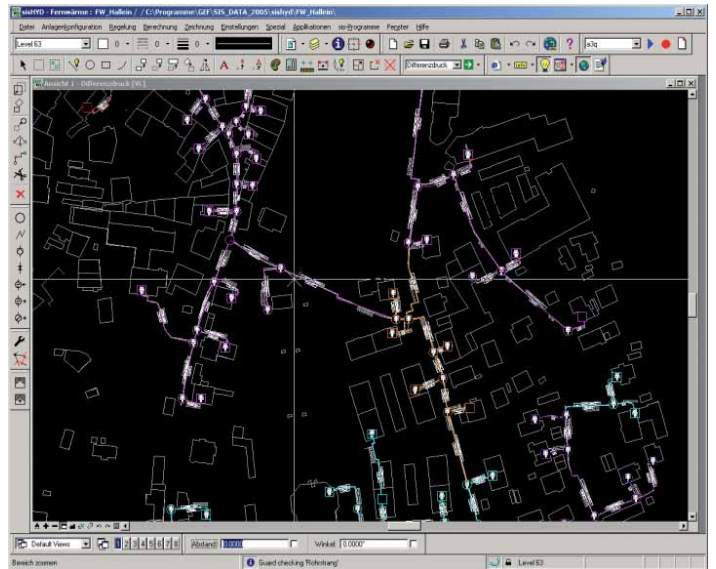


Bild : Gleiches Fernwärmenetz in sisHYD

Einleitung

Nach erfolgreichem Abschluss der *GIS-SAP (IS-U)-Kopplung* Anfang 2007 (siehe *ITS MAGIK NEWS 2006, Seite 22-23*) war es nun das Ziel der **Salzburg AG**, in weiteren Projekten den durch die Kopplung gewonnenen Mehrwert an Informationen gewinnbringend bei der Integration weiterer Programme zu verwerten.

Rohrnetzberechnung mit sisHYD

Eine der ersten Anwendungen zur Nutzung der durch die Zusammenführung der Systeme nunmehr im *Smallworld GIS* verfügbaren Verbrauchsdaten war die Netzberechnung für die Sparten *Gas* und *Fernwärme*. Bei der **Salzburg AG** ist dazu das System *sisHYD* zur hydraulischen und thermischen Rohrnetzberechnung im Einsatz. Ziel der **Salzburg AG** war es, durch eine entsprechende Schnittstelle *sisHYD* mit Daten aus dem *Smallworld GIS* zu füllen. Dabei stand der Aspekt der Rechenfähigkeit des abgeleiteten Netzes und die vollständige Zuordnung der Verbrauchsdaten im Vordergrund.

Realisierung

Die Realisierung der *sisHYD-Schnittstelle* durch die **ITS** erfolgte in enger Abstimmung mit der **Salzburg AG** im Rahmen einer intensiven Spezifizierungsphase. Ähnlich wie z.B. die *Stanet-* und *Opliplan-Schnittstellen* der **ITS** ist auch die *sisHYD-Schnittstelle* in die bewährte Software-Architektur der *"ITS Schnittstellen-Tools"* eingebunden. Durch die Verwendung von allgemeingültigen Basis-Modulen konnten Synergien genutzt werden. Die Schnittstelle musste nicht komplett neu entwickelt werden, da auf vorhandenen Funktionsbausteinen aufgesetzt wurde.

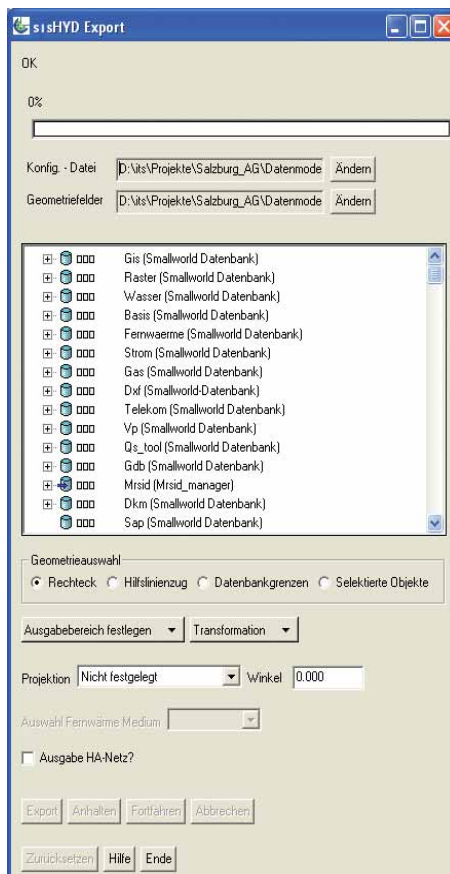


Bild : sisHYD-Schnittstelle



Salzburg AG

Ing. Thomas Korntner
 GIS-Projektleiter
 thomas.korntner@salzburg-ag.at

Klaus Stegellner
 Center NE-WN
 klaus.steggellner@salzburg-ag.at