

Mobile Sachdatenänderung mit Hilfe von Location Update bei der ZEAG Energie AG

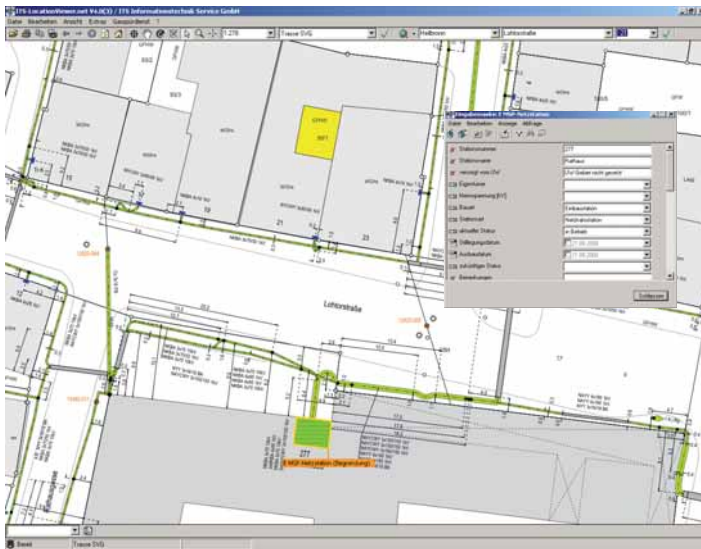


Bild : Mobile Sachdatenänderung mit Location Update



Bild von links : Werner Seiler , Roman Weber, Martin Herbig, Andreas Hege (ITS)

Chronologie

Bei der **ZEAG Energie AG** in Heilbronn am Neckar ist seit dem Jahr 2000 das Smallworld GIS mit der Fachschale Strom-Trasse im Einsatz. Im Jahr 2001 wurde dann mit dem **Location Viewer** ein einheitliches und leicht bedienbares Auskunftssystem im **ZEAG-Netz** zur Verfügung gestellt. Die Ersterfassung des Stromnetzes wurde 2004 abgeschlossen.

Location Web

Seit 2005 ist eine webbasierte Auskunft mittels **Location Web** verfügbar. So können die Mitarbeiter auch von zuhause aus auf die Planwerke zugreifen. Die Web-Auskunft wird ebenfalls genutzt, um bei firmeninternen Besprechungen außerhalb des **ZEAG-Gebäudes** die aktuelle Planauskunft zur Verfügung zu haben.

Location Maps

Als *Auskunftslösung für Dritte* wurde im Februar 2006 das **Location Viewer-Modul Location Maps** eingeführt. Somit ist es nun auch möglich, dass Baufirmen, Kommunen und Dienstleister, die ein berechtigtes Interesse haben, Planwerksdaten einsehen und diese unabhängig von den Öffnungszeiten abrufen können. Die neue Version wird dann bis Ende des Jahres freigeschaltet werden.

Location Update

Um auch die Möglichkeit zu nutzen, Außendienstmitarbeiter und Sachbearbeiter mit speziellen Kenntnissen mit der Erfassung und Pflege ausgewählter Sachdaten zu beauftragen, wird nun in einem neuen Teilprojekt das auf dem **Location Viewer** basierende Modul **Location Update** eingesetzt. So können die Daten vor Ort bzw. an einem herkömmlichen PC offline in das System eingegeben werden. Die Einspielung in das Smallworld GIS erfolgt in regelmäßigen Abständen durch einen autorisierten GIS-Anwender mit Hilfe des **Integration Managers**. Damit ist eine wesentliche Vereinfachung und Beschleunigung des Dokumentationsprozesses möglich geworden.

Einsatz in der Praxis

Durch die einfache Bedienbarkeit wird es auch angeleiterten Anwendern (z.B. Ferienjobbern) möglich sein, Daten ins System einzupflegen. Es wird jetzt z.B. damit begonnen, verschiedene Datenquellen, wie Kabelscheine, Statistikdaten, Mastlisten und Beleuchtungsdaten, die über das ganze Unternehmen verteilt vorliegen, von den jeweiligen Fachabteilungen mittels **Location Update** zu erfassen, um sie dann im Smallworld GIS zentral verwalten und für Auswertungen nutzen zu können.

Fazit

Durch den unternehmensweiten Einsatz des **Location Viewers** und der darauf basierenden Module ist es nun möglich, jedem Mitarbeiter eine maßgeschneiderte Planauskunft zur Verfügung zu stellen. Da diese verschiedenen Auskunftslösungen auf die selben Datenbestände zugreifen, ist gewährleistet, dass sie immer den selben Aktualitätsstand aufweisen und der administrative Aufwand für die Bereitstellung der Daten durch automatisierte Prozesse sehr gering bleibt.

Stand : August 2006

ZEAG
Energie

Dipl.-Ing. Martin Herbig
GIS-Projektleiter
martin.herbig@zeag-strom.de

ITS
Informationstechnik
Service GmbH

Dipl.-Ing. Andreas Hege
ITS-Projektleiter
andreas.hege@its-service.de