

Spezifische Fachschalen: Fachschalen für die Geobasis

GE Smallworld Fachschale Kataster VE

Unternehmen aus den Bereichen Ver- und Entsorgung (VE) benötigen Informationen der Automatisierten Liegenschaftskarte (ALK) als Basisdaten zur Erstellung ihrer Fachplanwerke.

GE Smallworld bietet mit der Fachschale Kataster VE ein optimiertes Standardprodukt für diesen Zweck an. Diese Fachschale stellt einen optimierten Objektabbildungskatalog (OBAK) zur Verfügung, der – statt der kompletten, bundeslandspezifischen OBAKs – nur die für Ver- und Entsorgungsunternehmen wesentlichen Objektklassen enthält. Die Aktualisierung der Daten erfolgt über das Bezieher-Sekundär-Nachweis-Verfahren (BZSN).

Für die spezifischen Belange der Ver- und Entsorgungsunternehmen stellt die Fachschale ergänzende, komfortable Funktionen zur Fortführung der Katasterbasis und zur Unterstützung der Netzplanung bereit. Zum Leistungsumfang der Fachschale Kataster VE gehören:

- Intuitiv zu bedienende, einheitliche Oberfläche
- Funktionalitäten zur Erfassung geplanter Gebäude
- Erzeugung eigener Katasterobjekte
- Möglichkeit zur Verschiebung von Beschriftungen (z. B. Straßennamen), wobei die Textpositionen im BZSN-Verfahren erhalten bleibt
- Plotausgabe von Katasterkarten gemäß ZV-Aut mit automatischer Blattschnittgenerierung

GE Smallworld Fachschale Kataster ALB

Die Fachschale Kataster ALB ermöglicht die Bereitstellung und Abfrage von Daten des Automatischen Liegenschaftsbuches (ALB). Durch die Integration mit der Fachschale Kataster VE können gemeinsame Auswertungen von ALK- und ALB-Daten einfach durchgeführt und die Ergebnisse grafisch dargestellt werden.

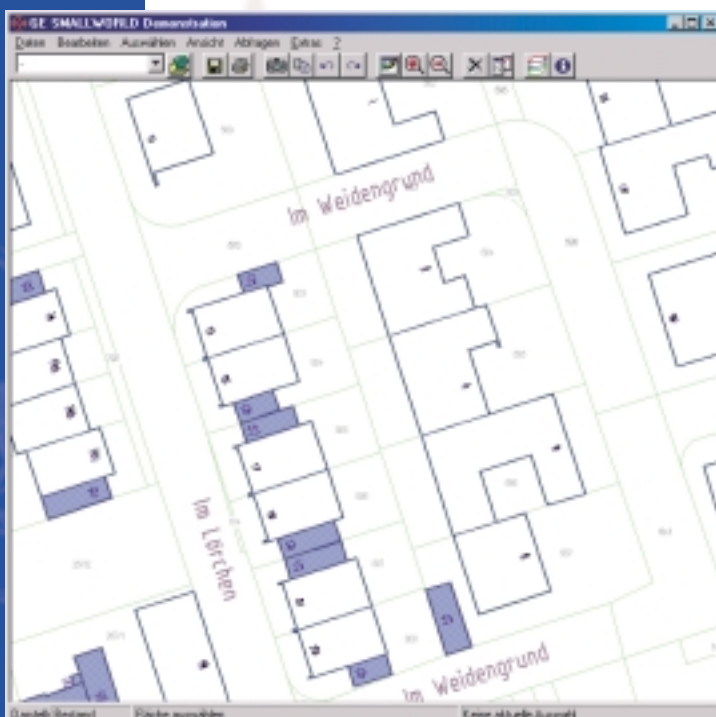
GE Smallworld Schnittstelle KEDBS

Die für das Liegenschaftskataster zuständigen Ämter liefern in den meisten Fällen Katasterdaten im EDBS-Format. Diese können über die Schnittstelle KEDBS (Konfigurierbare EDBS-Einleseschnittstelle) importiert werden. So kann man Bestandsdaten zu verarbeiten und auch die Fortführungsdatensätze nach dem BZSN-Verfahren (FEIN/FLOE) einlesen.

Eine menügeführte Konfiguration ermöglicht bei Bedarf die einfache Anpassung der länderspezifisch vordefinierten Abbildungsvorschriften von EDBS-Objekten auf die Zieldatenmodelle der GE Smallworld Katasterfachschalen.

GE Smallworld SQD/SQS-Schnittstelle

Die SQD/SQS-Import-Schnittstelle ist eine frei konfigurierbare Schnittstelle zur Übernahme von Quelldaten im SQD/SQS-Format in die GE Smallworld Technologie. In einem ersten



Schritt werden die Daten dabei 1:1 in ein „Zwischen“-Modell übernommen. Die Übernahme ist somit problemlos möglich und es können bereits erste Visualisierungen vorgenommen werden. Bei Bedarf können die Daten weiter aufgewertet und in einem zweiten Schritt mittels menügeführter Konfigurationen in Fachschalenobjekte übernommen werden.



GE Smallworld Fachschale Naturbestand (Österreich)

Die Fachschale Naturbestand ermöglicht die Verwaltung, Bearbeitung und Darstellung von Naturbestandsdaten. Sie beschreibt in der Natur erkennbare Objekte, die im großmaßstäblichen Bereich zwischen 1:200 und 1:1000 von Interesse sind. Naturbestandsdaten dienen als Grundlage für die Leitungsdokumentation, kommunale Verwaltung, Planungs- und Projek-

GE Smallworld Fachschale GDF

Die Fachschale GDF ist ein leistungsfähiges Produkt zur Erfassung und Verwaltung von Verkehrsinfrastrukturen und Standorten. Basis der Fachschale sind Daten im „Geographic Data File“-Format (GDF), die bundesweit flächendeckend erhältlich sind und z. B. in Fahrzeugnavigationssystemen eingesetzt werden. Zum Leistungsumfang dieser Fachschale gehören:

- Schneller Import von GDF-Daten auch für Großräume oder ganze Länder
- Abbildung der Daten in einem an die GDF-Norm angelehnten Datenmodell
- Einfache Bearbeitung aller Objekte
- Menüs zur rationellen Erfassung von Infrastrukturen
- Automatische Überprüfung der GDF-Konsistenz und Netzlogik
- Routensuche unter Berücksichtigung von Verkehrsrestriktionen (z. B. Einbahnstraßen)
- Flexible Adressensuche

tionierungsaufgaben, sowie Bauamtsverwaltung. Die Basis für das Datenmodell bildet der Objektkatalog der ÖNORM A2261-2, wobei das umfassende Datenmodell auf die Anforderungen und Aufgabenbereiche der potenziellen Anwender optimiert wurde.

GE Smallworld Fachschale Kataster DKM (Österreich)

Basierend auf den Katasterdaten des österreichischen Bundesamtes für Eich- und Vermessungswesen (BEV) stellt die Fachschale Kataster DKM einen Objektkatalog für Aufgabenstellungen in dortigen Ver- und Entsorgungsunternehmen sowie der kommunalen Verwaltung zur Verfügung. Das Datenmodell ist kompatibel zur DKM (Digitale Katastralmappe).