



Anforderungen an ein Kanalinformationssystem

Der Betrieb von Abwasseranlagen und die Umsetzung seiner Arbeitsabläufe wird maßgeblich durch das Zusammenspiel aller beteiligten Fachbereiche bestimmt. Die betrieblichen Belange bei Planung, Bau, Betrieb und Wartung müssen genauso beachtet werden wie die Einhaltung der rechtlichen Verpflichtungen (EKVO, SÜWVKan).

Ein modernes Kanalinformationssystem muss daher, neben der Unterstützung aller fachlichen und rechtlichen Belange, die Identifikation der Beteiligten mit der Gesamtlösung gewährleisten. Ebenso die Integration aller verfügbaren Informationen über Abteilungs- und Fachamtsgrenzen hinweg.

Eine integrierte Lösung als gemeinsame Basis

Die GE Smallworld Fachschale Kanal stellt als erprobte Fachanwendung die stabile Basis zur intelligenten Verwaltung anspruchsvoller Kanalnetze bereit. Mit integrierten Werkzeugen zur Erfassung, Fortführung, Planung und Analyse stellt sie eine umfassende Gesamtlösung dar.

Über die Autorisierungs- und Anwendungs-konfiguration des GE Smallworld GIS können Zugriffsberechtigungen genau festgelegt werden. Zum Beispiel, wer mit welchen Funktionen welche Informationen pflegen oder einsehen kann. Alle Beteiligten greifen immer online auf einen zentralen, aktuellen Datenbestand zu.

Standards und Normen

Die Fachschale Kanal basiert auf langjähriger Anwendungserfahrung und folgt in ihren Funktionalitäten den relevanten Regelungen wie z. B.:

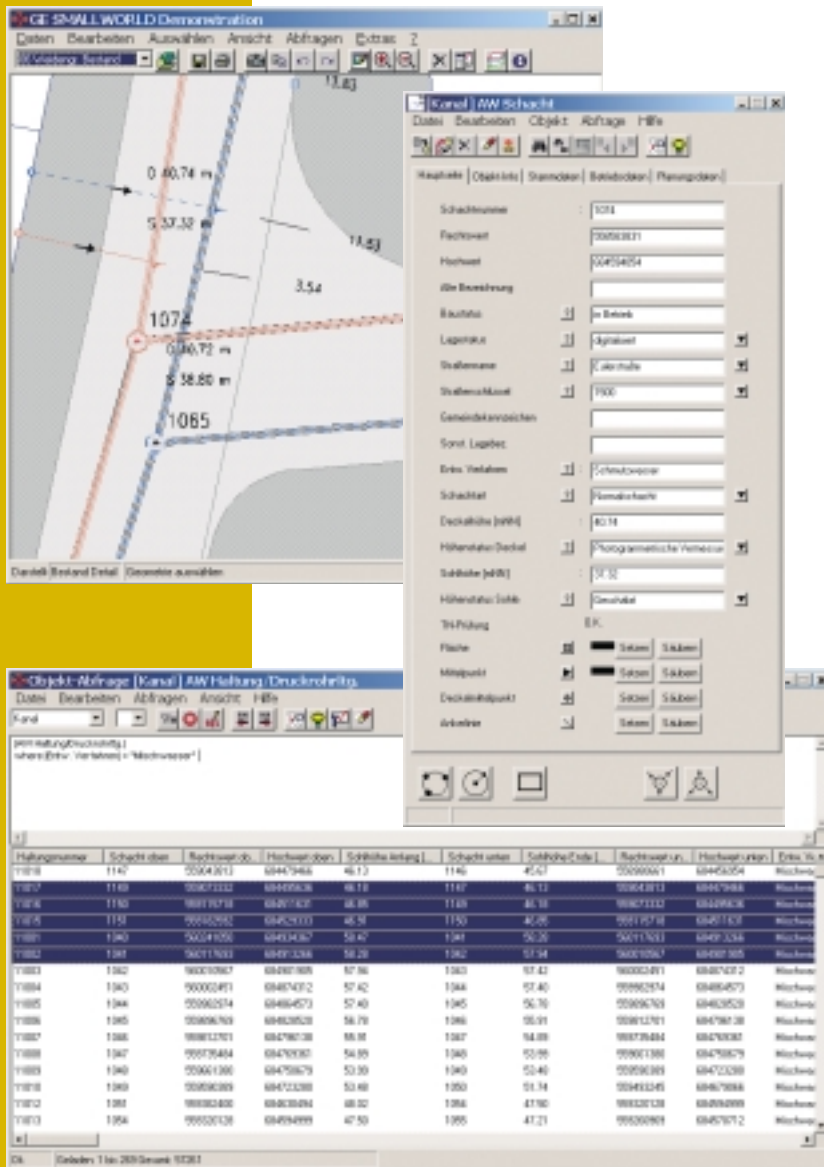
- Lageplan- und Längsschnittdarstellung in Anlehnung an DIN 2425
- Verwaltung von Kanalzustandsdaten nach ATV-M 143 oder ISYBAU
- Schadensklassifizierung nach ATV und/oder ISYBAU
- Visualisierung von Zustandsklassifizierungen gemäß ISYBAU, ATV-A 149, AKOSIC
- Kataloge für Materialien, Zustandskürzel etc. in Anlehnung an ATV, DIN und ISYBAU
- Numerische und alphanumerische Attributierung für Haltungen, Schächte, Sonderbauwerke etc. in Anlehnung an ATV-A 145 und DIN 2425
- Profilkatalog nach DIN 4263



Standard-Berechnungs- und Auswertungsverfahren werden über Schnittstellen integriert, auch die Einbindung in Workflow-Management-Lösungen ist möglich. Die Fachschale Kanal integriert so die Vielzahl der beteiligten Daten:

- DIBA
- ISYBAU (Typen K, LK, H, S, LH und weitere)
- HYSTEM/EXTRAN der ITWH, Hannover
- FLUT, DYNA, WERT, KLAS/KASA der Pecher Software GmbH, Erkrath
- Kaufmännische Berechnungssysteme
- Betriebsführungssysteme
- Office-Produkte

Kanal



Funktionen, Daten, Nutzen

Die umfangreichen Analyse- und Auswertungsfunktionen des GE Smallworld GIS werden speziell für den Bereich Kanal mit aufgabenbezogenen Funktionen ergänzt. Tägliche Arbeitsabläufe werden so auf der Basis intuitiv nutzbarer Werkzeuge unterstützt:

- Effiziente Vor-, Entwurfs- und Ausführungsplanungen
- Qualitätsgesicherte Erfassung und Fortführung durch automatische Überprüfung der Objektivvollständigkeit

- Konsequente Überwachung der topologischen Strukturen (z. B. durch automatisiertes Mitführen von Haltungen und Stutzen bei dem Verschieben von Schächten) als Grundlage für eine verlässliche Beauskunftung
- Integrierte Haltung von TV-Inspektionsdaten mit Historie und Bildarchiv zur automatischen Ableitung von Schaden-/Stutzenplänen
- Zentrale Verwaltung aller Stamm-, Betriebs- und Planungsdaten zu den Themen Hydraulikberechnung, Vermögensbewertung, Schadensklassifizierung und Zustandsbewertung
- Durchgängige Unterstützung bei Erstellung von Wartungsplänen
- Auswertungsmodul für
 - Indirekteinleiterüberwachung (Wohin fließt ein Gefahrenstoff? Woher kann er kommen? Welche Gefährdung besteht?)
 - Klassifizierung und Objekteinfärbung beliebiger Mengen
 - Wartungsüberwachung
- Umfangreiche Konfigurationsmöglichkeiten im Bereich
 - Objektbeschriftung und Textfreistellung
 - Objektdarstellung
 - Schachtnummerierung
 - Kataloge und Wertebereiche

Von der integrierten Gesamtlösung profitieren

Durch die konsequente Nutzung der GE Smallworld Basistechnologie stehen nicht nur die Daten, sondern die gesamte Anwendungslogik an jedem beliebigen Arbeitsplatz zur Verfügung. Vom stationären Rechner über den mobilen TV-Inspektionswagen bis zum Internetzugang: Alle Informationen sind an Ort und Stelle online verfügbar.